

STROJNÍ ZÁVITNÍK S PŘÍMOU DRÁŽKOU A LAMAČEM

Machine tap with straight flutes and spiral point

 Maschinengewindebohrer mit geraden Nuten und Schälanschnitt, Form B

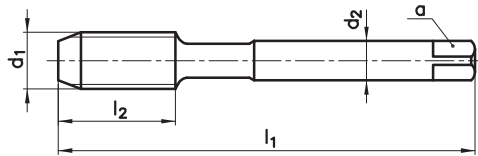
 Maschi a macchina con taglienti diritti e imbocco corretto

 Машинный метчик с прямой канавкой и со стружколомом

 Düz Kanal ve Eğik Ağız Bilemeli Makina Kılavuzu

TYPE
H

3920



FNT

M




DIN
13

HSSE
PM

DIN
376

ISO 2
6H



d_1	P	l_1	l_2	d_2	a	z		
M 12	1,75	110	23	9	7	3	10,2	•
M 14	2	110	25	11	9	3	12	•
M 16	2	110	25	12	9	3	14	•
M 18	2,5	125	30	14	11	3	15,5	•
M 20	2,5	140	30	16	12	3	17,5	•

Řezné podmínky / Cutting conditions / V_c

P4.1	Vysoce legované oceli / High-alloyed steels	3-6
P4.2	Zušlechtnuté oceli / Heat treated steels <1400N/mm ²	4-8

narex[®]
zdánice